

Medlemsmøde på Hvidovre Hospital – Et hospital er andet end patientbehandling

Den 9. maj 2007

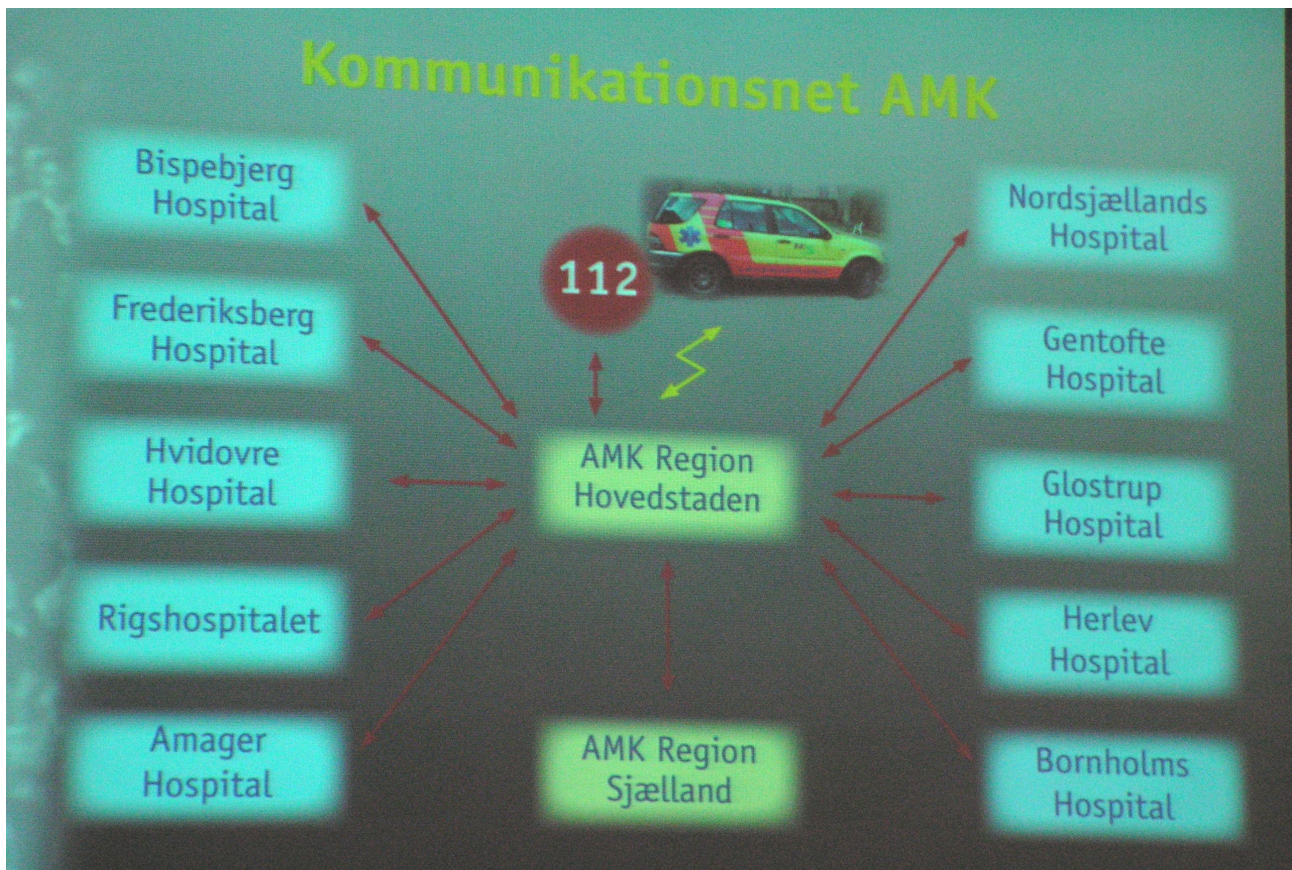
Medlemsmødet på Hvidovre Hospital viste os med al tydelighed, at netop hospitaler er nødt til at have meget detaljerede beredskabsplaner for at imødegå uønskede hændelser. For de fremmødte 18 medlemmer blev det godt 3 timers intens gennemgang, såvel i teori som i praksis

Vort medlem, driftschef Anders Keller sidder med det daglige ansvar for, at planerne ikke alene er ajourførte, men også for at de bliver efterlevet af alle. Gennem en række eksempler fik vi et ganske lille indblik i den omfattende plan, som bl.a. også omfatter Action -Card for alle nøglepersoner.

Hospitalet er underkastet strenge internationale akkrediteringskrav, som altid skal være opfyldt, og som checkes ved uanmeldte kontrolbesøg udefra. Et enkelt brist kan i værste tilfælde betyde, at patienter under behandling dør som følge af f.eks. strømsvigt til respiratorer og kuvøser eller til operationstuerne.



Hospitalet indgår i en samlet katastrofeplan som skal sikre, at alle tilskadekomne fra større ulykker hurtigt kan komme under behandling. De tilskadekomne fordeles derfor til regionens forskellige hospitaler, så alle kan komme direkte til behandlingsstuerne. Den overordnede koordination forestås af AMK



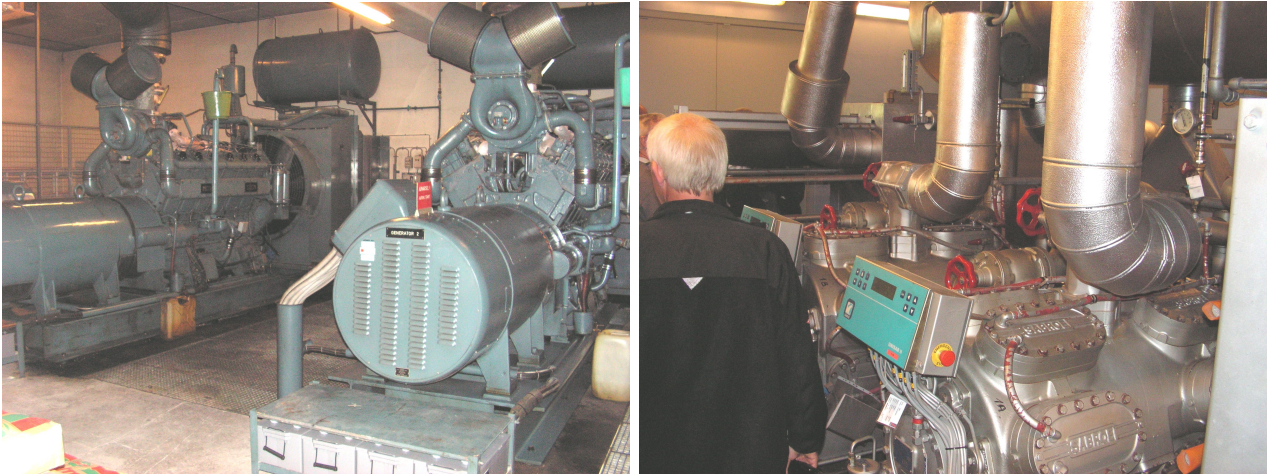
En særlig patientgruppe er smittebærere, som i værste fald kan starte en verdensomspændende epidemi (pandemi). Også Danmark forsøger nu at opbygge det bedst mulige beredskab, så disse patienter kan "håndteres" og behandles uden at omgivelserne bliver smittet.

På Hvidovre Hospital er man netop nu ved at lægge sidste hånd på et særligt isolationsafsnit, med luftsluser, specielle filtre osv., så ingen forurening kan slippe ud. De bliver kapacitet til maksimalt 56 patienter. Et tilsvarende behandlingsafsnit vil også blive indrettet på Skejby Sygehus ved Aarhus.



Hvidovre Hospital er tilsyneladende ikke er særligt stort, men det skal man ikke lade sig narre af.

Hospitalet har i alt ca. 7.000 lokaler fordelt på ca. 250.000 etagemeter og der beskæftiges ca. 3.000 fuldtidsansatte. Ud over ambulatorieetagen og 2 sengeetager, skjuler der sig meget under jorden, ikke blot som parkeringsanlæg, men også bl.a. en speciel transportetage med selvkørende, automatisk anlæg mellem afdelingerne - det ene af to anlæg i hele verden



Der er også en særlig driftsafdeling med varmecentral, nødgeneratorer, køleanlæg og meget andet teknik. Alene nødstrømsforsyningen kræver - ud over 3 enorme generatorer - flere andre forsyningsystemer. Vi fik også lejlighed til et ganske kort kikk i denne skjulte del af hospitalet.

At vi sluttede med et overdådigt "let traktement" inden vi kl. ca. 18:15 skiltes, nævnes blot for fuldstændighedens skyld.

- Foto og reportage: Niels Erik Bølling.