

## Sammenslutningen for Virksomhedsberedskab

- At forebygge og begrænse følger af uønskede hændelser

### Besøg ved Amagerforbrændingen

Onsdag den 23. september 2009

Da vi besøgte Amagerforbrænding studerede vi en kontrolleret forbrænding i et fælleskommunalt anlæg, der er ejet af kommunerne Dragør, Frederiksberg, Hvidovre, København og Tårnby.

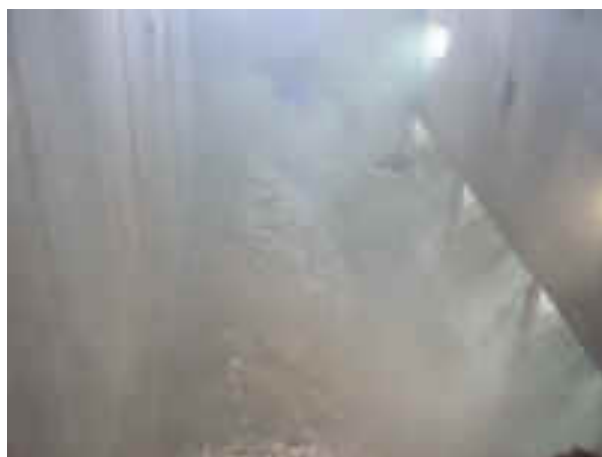


Vores vært, sikkerhedschef Michael Hansen, gav os først et indblik i, hvordan affaldet fra borgere, genbrugsstationer og industri samt det særlige affald fra hospitaler, offentlige myndigheder m.fl., bliver håndteret.

Selskabet har, ud over forbrændingsanlægget, 8 genbrugsstationer hvor der er byttercentre på af 3 stationerne, samt en miljøvenlig losseplads for deponi.



Affaldet tippes i siloen, uden at chaufføren er nødt til at stå ud af førerhuset.



I den næsten 25.000 m<sup>3</sup> store silo ligger Affaldet i enorme mængder.



2 automatiske kraner forsynder de 4 ovne med affald, ca. 2½ tons pr. gang.



Helt nede ved bunden af ovnene, syner vi ikke Af meget.

De 4 store ovne brænder affaldet ved omkring 950 grader, og opvarmer vand til højtryksdamp, hvorved 20 % omsættes til elektricitet og 80 % omsættes til fjernvarme. Restprodukterne fra affaldsforbrændingen bliver rensed og 20 % heraf genanvendes i bygge - og anlægsarbejder og resten køres på deponi.

Anlæggets proces er nærmere beskrevet her:

<http://virk-bered.dk/images/090923%20Amagerforbraending/Amagerforbraending.ppt>

**Amagerforbrændings beredskab** overfor uønskede hændelser er beskrevet i en række konkrete action cards, der ligger på intranettet, så alle medarbejdere straks kan finde det aktuelle kort og handle efter det. Da hele processen stort set styres fra kontrolcentralen, er der næsten ingen personer der kan komme til skade, og der er automatisk stop mange steder i processen.



Noget beredskabsudstyr findes dog, idet der bl.a. er skumudstyr og specielle stiger, der kan anvendes hvis der opstår brand eller en person falder i siloen.



Alle 24 gasbrændere der holder forbrændingen i gang, eller hver ovns 6 brændere for sig, kan stoppes med et enkelt greb.



I kontrolcentralen findes også hjertestartere og alle der har valgt, er uddannet til at kunne bruge dem og yde førstehjælp.



Fra affald til energi, en meget lærerig oplevelse.

- Tekst og foto: Niels Erik Bølling.